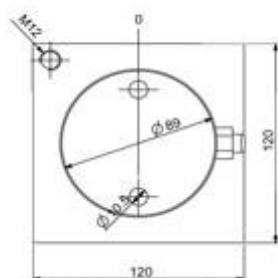
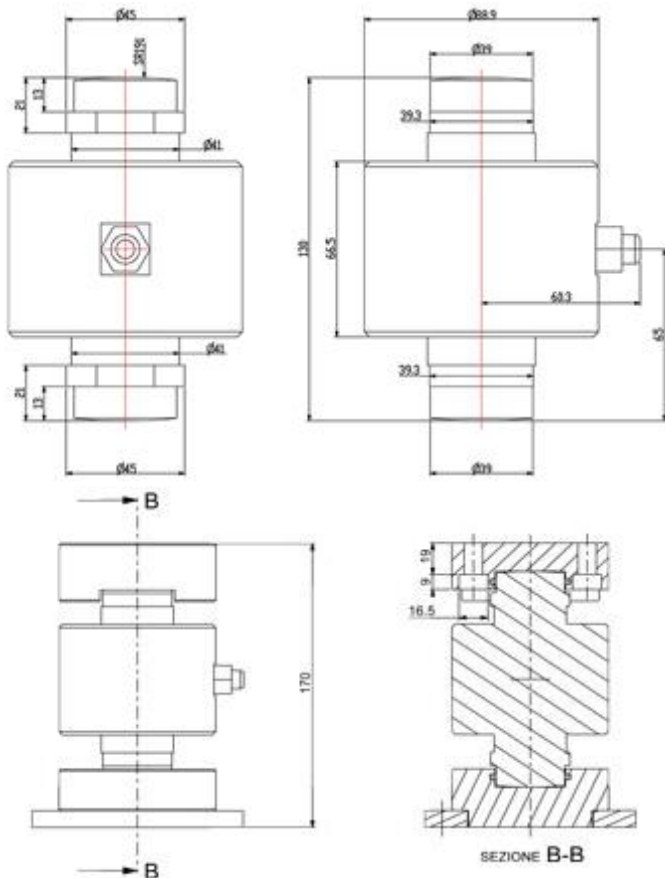


RCA nyomó mérlegcella



Analóg nyomócella, ideális CE-M hitelesített híd-, tartály-, silómérlegekhez. Rozsdamentes acél kivitel, IP68-as védelemmel, 4000 osztású, rágcsálóbiztos árnyékolt kábellel ellátva.

Jellemzők

- Terhelhetőség (kg): 30000.
- OIML R60. C4 pontossági osztály.
- Rozsdamentes acél ház, IP68-as védelem
- Rágcsálóbiztos 20 m-es árnyékolt kábel
- Integrált túlfeszültség-levezető
- Alacsony profilmagasság csak 130 mm.
- ATEX környezetben is alkalmas

Technikai jellemzők

- Névleges teljesítmény (Cn): 30 t
- kombinált hiba: $\pm 0,013\% Cn$
- hőmérséklet hatása a nullára: $0,0014 \% Cn/^{\circ}C$
- hőmérséklet hatása az érzékenységre: $0,0011\% Cn/^{\circ}C$
- Kúszás hiba (30 perc): $0,018\% Cn$
- Pontossági osztály: C4
- Max. hiteles osztásérték száma (nmax): 4000e OIML
- Legkisebb hitelesítési osztásérték (vmin): 10000
- $Z = E_{max} / (2 \times DR)$: 4000
- A gerjesztési feszültség névleges tartománya: 1 - 15Vdc
- Névleges érzékenység Cn: 2mV / V
- Nulla szórása: $< \pm 2,50\% Cn$
- Bemeneti ellenállás: $815 \pm 20\Omega$
- Kimeneti ellenállás: $700 \pm 0.35\Omega$
- Áram beállítás: $0,1\% Cn$
- túlfeszültség-védelem: 10kA / 20kV (8 / 20 μ s) - IEC61000-4 / 5
- szigetelési ellenállás: 5000M Ω / 50V
- üzemi hőmérséklet tartomány: $-20 \sim +60^{\circ}C$
- kompenzált hőmérséklet tartomány: $-10 \sim +40^{\circ}C$
- megengedett túlterhelés: 150% E_{max}
- törési túlterhelés: 300% E_{max}
- 4 pólusú árnyékolt kábel, PVC burkolat, 20 m hosszú.
- nikkelezett acél kábeltömszelence.
- páncélozott rágcsálóbiztos kábel rozsdamentes acél páncélzattal.
- önközpontosító gömbölyű befogók elfordulás gátló rendszerrel felszerelt.

Cella kábelezés

Szín	Funkció
FEHÉR	JEL +
VÖRÖS	BETÁP +
SÁRGA	JEL -
KÉK	BETÁP -

RCA mérlegcella telepítő készlet

- A KRCA készlet lehetővé teszi az RCA mérlegcellák helyes felszerelését a hídmérleg alá.
- A készlet egy felső csészéből áll, amely elfordulás gátló rendszerrel van ellátva, alsó csészéből és két lyukú lemezzel rendelkezik, hogy könnyebben és gyorsabban rögzíthesse. Minden alkatrész nikkelezett acélból készül.
- Mindkét csésze úgy van kialakítva, hogy optimálisan működjön, lehetővé téve a megfelelő oszcillációt és a pozícióba való visszatérést.
- A csészék hármass funkció integrált alátétekkel is felszerelhetők:
 - a kenési zsírt a helyén tartják.
 - egyszerűsítik a hely megfelelő pozicionálását és kiegyenlítését, a telepítés / karbantartás során támogatják.
 - megvédik a rendszert, megakadályozzák, hogy a szennyeződés és a víz felhalmozódjon a csésze fenekén, így fenntartva a helyes oszcillációt és a mérlegcellák mechanikai kompenzálását az idő múlásával.

Atex verzió

A CCATEX tanúsítvány lehetővé teszi a celláknak a veszélyes területeken való használatát: ATEX II 1G Ex ia IIC T6 (Ta -20 ÷ + 40 ° C) TX (Ta -20 ÷ + 65 ° C) Ga ATEX II 1D Ex ta IIIC TX°C (Ta -20÷+40°C) TX°C (Ta -20÷+65°C) Da IP65.









A tanúsítvány tartalmazza a kézikönyv és az ATEX CE megfelelési nyilatkozatot (elérhető az EN, DE, FR és IT).

FONTOS: a tanúsítvány egy mérlegcellára vonatkozik. Több mérlegcellával rendelkező rendszerek esetén minden egyes mérlegcellához egy tanúsítványt kell rendelni.

Elérhető verziók

Kód	Max. terhelhetőség (kg)
RCS30C4	30 000

Rendelhető opciók

Kód	Leírás
 KRCA	2 teherátadó önközpontosító csésze.
 JB10Q	Kiegyenlítő doboz maximum 10 analóg mérlegcella csatlakoztatásához. Erősített poliészter doboz, 10 + 1 csatlakozóval.
 GELBOX	Anti kondenzációs, szigetelő és tömítő gél. Hasznos a mérőrendszer elektronikus áramköreinek védelme érdekében, még a hosszú ideig tartó merülések esetén is. 300 ml-es csomag.
 LCCB	Árnyékolt 6x0,25 mm ² kábel (Ex zónákhoz).
 PRCB	Védőhüvely árnyékolt kábelhez.
 JB4Q	Kiegyenlítő doboz maximum 4 mérlegcella csatlakoztatásához. ABS doboz, IP67 védettségi fokozat, 4 + 1 csatlakozóval.
 JB4QI	Rozsdamentes acél kiegyenlítő doboz maximum 4 mérlegcella csatlakozásához. IP65 védettségi fokozat, 4 + 1 csatlakozóval.
 ZBA1S	Három csatornás belső Zener gát. Speciálisan a mérlegcellákhoz való csatlakozáshoz, DIN-sínre szerelhető biztonságos környezetben, vagy robbanásbiztos házban (mint pl. KZBA). Jelölés: ATEX II (1) GD [Ex ia Ga] IIC [Ex ia Da] IIIC.



KZBA

ATEX ABS ház készlet Zener gáttal ZBA1S mérlegcellákhoz. Gyűjtőszikramentes mérőrendszerek robbanásveszélyes zónában. Méretek 180x180x150mm. Csatlakozhat akár 4 db 350 Ohm mérlegcellához. A ház jelölése + Zener gát ZBA1S: ATEX II 3(1)G Ex nA [ja Ga] IIC T4 Gc (-20°C ≤ Ta ≤ +50°C) for gas, ATEX II 3(1)D Ex tb [ja Da] IIIC T130°C Dc IP65 (-20°C ≤ Ta ≤ +50°C).



JB4QA

ABS IP67, ATEX, kiegyenlítő doboz maximum 4 cellához. 4 + 1 tömszelence. Védelmi módok: ATEX II 2G Ex ib IIC T6 Gb gázok, ATEX II 2D Ex tb IIIC T115 ° C Db IP65 por esetén. Használati utasítás és ATEX megfelelőségi tanúsítvány elérhető EN, DE, FR és IT nyelveken



JB4QAI

Rozsdamentes acél IP66, ATEX, kiegyenlítő doboz maximum 4 cellához. 4 + 1 tömszelence. Védelmi módok: ATEX II 2G Ex ib IIC T6 Gb gázok, ATEX II 2D Ex tb IIIC T115 ° C Db IP65 por esetén. Használati utasítás és ATEX megfelelőségi tanúsítvány elérhető EN, DE, FR és IT nyelveken



EXCB6

Árnyékolt kék 6x0,25mm² kábel EX i rendszerhez.



KMB4

3 ATEX zener gát a mérlegcellákhoz, egy ABS dobozban. Legfeljebb 4 db 350 ohm mérlegcellához, veszélyes területek belső védelmi rendszeréhez. Az egész doboz jelölése három Zener-gáttal: ATEX II 3(1)G Ex nA [ja Ga] IIC T4 Gc (-20°C ≤ Ta ≤ +40°C) for gas, ATEX II 3(1)D Ex tb [ja Da] IIIC T130°C Dc IP65 (-20°C ≤ Ta ≤ +40°C)



CCATEX

ATEX minősítés minden egyes mérlegcellára a következő kategóriákra: II 1G Ex ia IIC T6 (Ta -20÷+40°C) TX (Ta -20÷+65°C) Ga; II 1D Ex ta IIIC TX°C (Ta -20÷+40°C) TX°C (Ta -20÷+65°C) Da IP65. Használati utasítás és ATEX megfelelőségi tanúsítvány elérhető EN, DE, FR és IT nyelveken



DCATEXMECH

DCATEXMECH: ATEX nyilatkozat a platformról és a vele egybeépített mérleg cellákra vonatkozóan (a mérlegcellákhoz ATEX nyilatkozat lásd a CCATEX-1 kóddal). Az opció csak akkor lehetséges, ha a platformot a készülék nélkül rendeli.



DCATEXMB4

ATEX nyilatkozat a KMB4 gáttal rendelkező rendszerek esetében. Ex II 2GD IIC T6 T125 ° C X rendszer, az egész rendszer relatív címkéjével, a Dini Argeo zener gátjához kapcsolt mérlegműszerre, a platformra és az ATEX mérlegcellákról (minden CCATEX opcióval tanúsított).