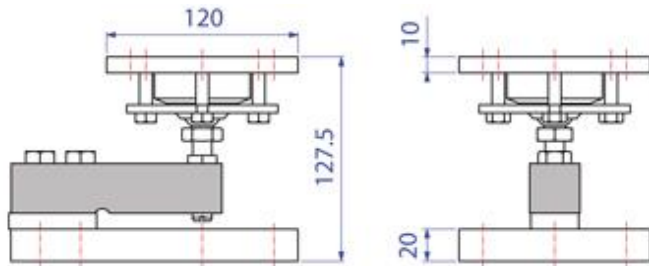


KSBN cellabefogó nyíró mérlegcellákhoz



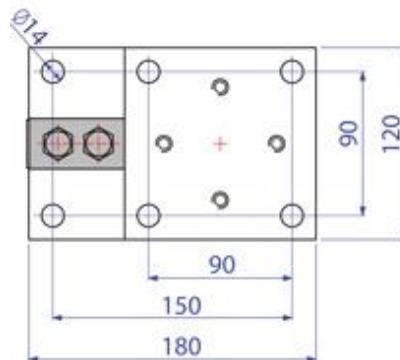
Cellabefogó szett SBX/SBK nyíró mérőcellához. A cella befogók alkalmazhatóak tartályok, silók, mérőlapok, stb. esetén. A speciális szerkezet biztosítja a pontos mérést, még nagy hő tágulású, vagy elhajlású szerkezetek mérésénél is. Az állítható magasság megkönnyíti a vízszintbe helyezést.

Jellemzők

- Nikkelezett acél
- egyszerű és gyors összeszerelés
- ATEX verzió az 1. és 21., 2. és 22. zónára

Technikai jellemzők

- Állítható magasság
- Csuklós felső csatlakozás
- Mechanikai kompenzáció a hő tágulásra, és a szerkezetre ható más erőkre.
- A KSBN cellabefogó célja, hogy lehetővé tegye a cellák helyes működését és a kért mérési pontosságot a műszaki kézikönyvben leírt határértékeken belül.



Elérhető verziók



Kód	Leírás
KSBN	Nikkelezett acél cellabefogó, 1 darab SBT / SBX / SBK cellához 2500 Kg-ig.

Rendelhető opciók



Kód	Leírás
LNK2635	Horganyzott rúd gömbcsuklóval. Max. 100 kN.



LNKST	Szerelő készlet a gömbcsuklós rudkhoz. Rögzítő csavarral.
-------	---



GNDC	Földelő kábel cella szett egy darab befogóhoz. 16 mm ² kábel keresztmetszet, 13 mm szem.
------	---



DCATEXMECH	DCATEXMECH: ATEX nyilatkozat a platformról és a vele egybeépített mérleg cellákra vonatkozóan (a mérlegcellákhoz ATEX nyilatkozat lásd a CCATEX-1 kóddal). Az opció csak akkor lehetséges, ha a platformot a készülék nélkül rendeli.
------------	---